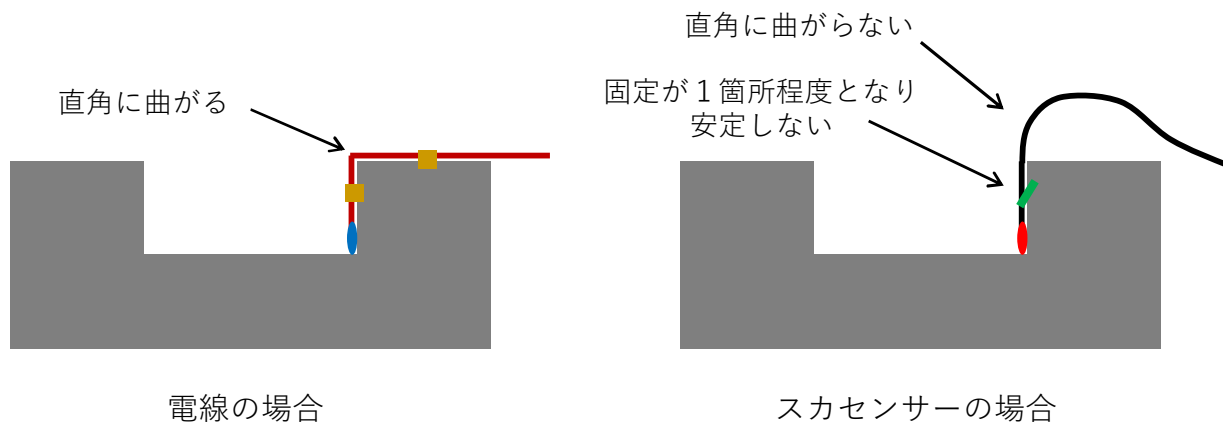
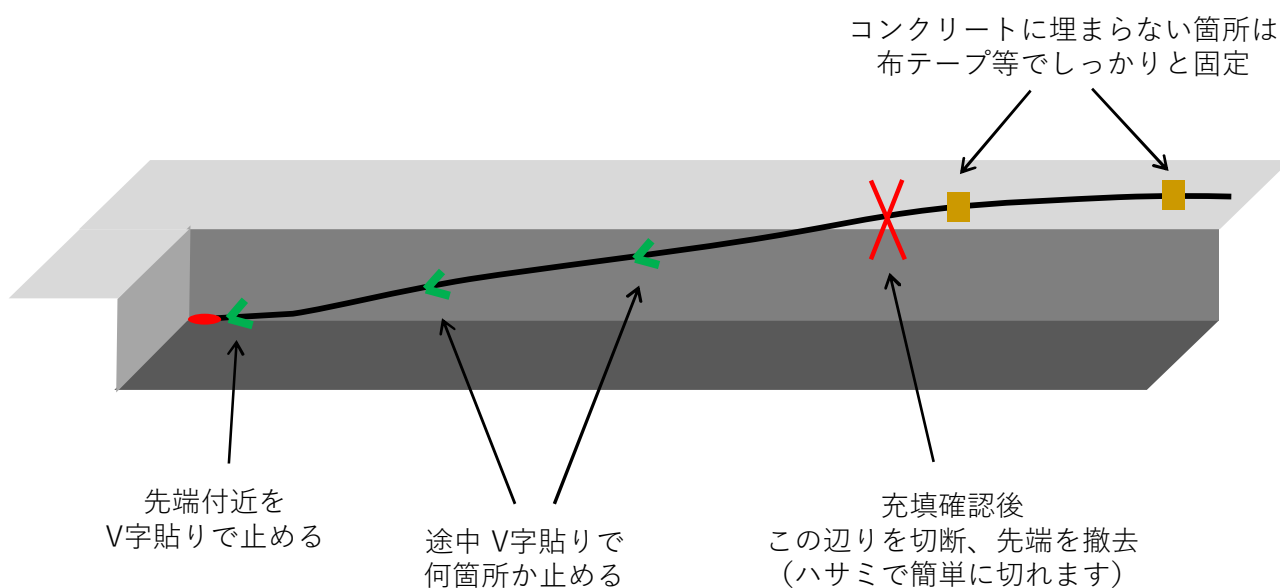


### ① センサー先端の固定について

- スカセンサーの光ファイバーは電線のように直角に曲げることは出来ないため、上下方向にセンサーを固定することは難しい。



- スカセンサーの配置、固定は下コーナーを水平に這わせ、側面に固定するのが良い。



## ② センサー尻手の養生について

- ・ 前日などにセンサーの設置を行い、翌日打設をする場合など、センサーの尻手が汚れないように養生が必要。

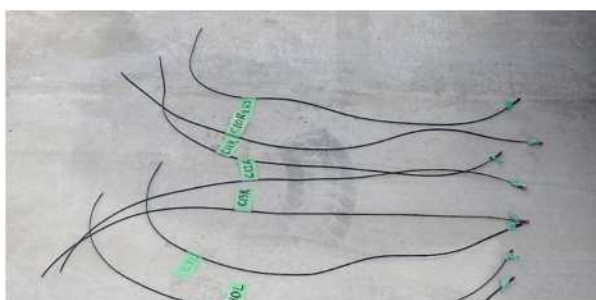
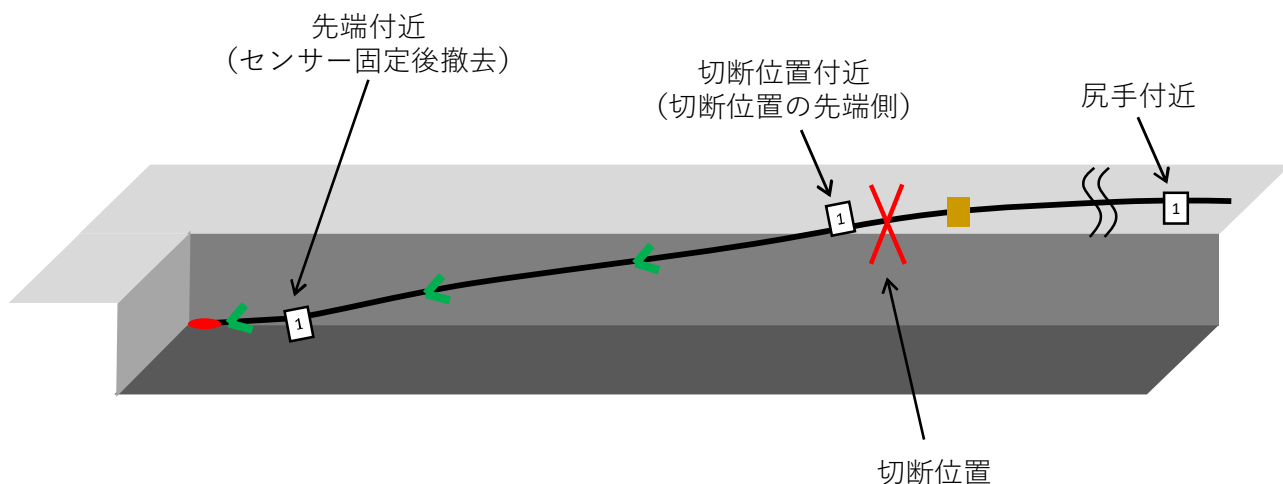


尻手先端の養生（例）

※尻手が汚れると、  
判定機の故障の原因となる

## ③ タグの取り付け

- ・ 現地で配線ミスを犯さないよう、予めセンサーに番号タグを設置するのが良い。
- ・ 設置位置は、センサー先端付近、センサー尻手付近、センサー切断位置付近の3箇所を推奨する。  
(先端付近はセンサー固定後、撤去する必要があるので、切断後のセンサー番号が不明にならないよう、切断位置付近にも設置する)



撤去後のセンサー先端部